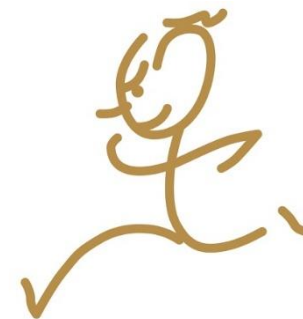




Rozhýbeme ZŠ Tursko ?

Přeběhnete paní ředitelku?



Ano? Můžete začít hned teď. 😊

Vydejte se po libovolné trase, na konci trasy najdete KEŠKU, tu rozbalíte, napíšete datum, vaše jméno, příjmení a vydáte se zpět. Čím více podpisů, tím více uběhnuto. Svůj běh můžete kdykoli zopakovat v období od 20. 5. do 20. 6. 2021. Ti nejlepší obdrží odměnu. Tak hurá do běhu! 😊

Trasa žlutá



Žlutá trasa vede od zastávky Habrová v Kozinci a vede do sadů. Kešku hledejte v zatáčce v sadech. Trasa je dlouhá 2,5 km (mapa [ZDE](#)).

Trasa červená



Červená trasa vede od křižovatky k cukrárně v Tursku, kolem Erzu do Svrkyně, kde kešku najdete na dětském hřišti u pódia. Trasa je dlouhá 5,5 km (mapa [ZDE](#)).

Trasa modrá



Modrá trasa vede od školy v Holubicích přes Rusavky do Otvovic a zpět. Kešku hledejte v okolí mateřské školy v Otvovicích. Trasa je dlouhá 6,5 km (mapa [ZDE](#)).

Trasa růžová



Růžová trasa vede od rotundy v Holubicích po silnici směrem na Trněný újezd, přes Zákolany na Budeč. Keška je ukryta v keři vedle velkého kamene na Budči. Měří 12 km (mapa [ZDE](#)).